



สหกรณ์ออมทรัพย์ตำรวจสอบสวนกลาง- ตำรวจสันติบาล-พิสูจน์หลักฐานตำรวจ จำกัด

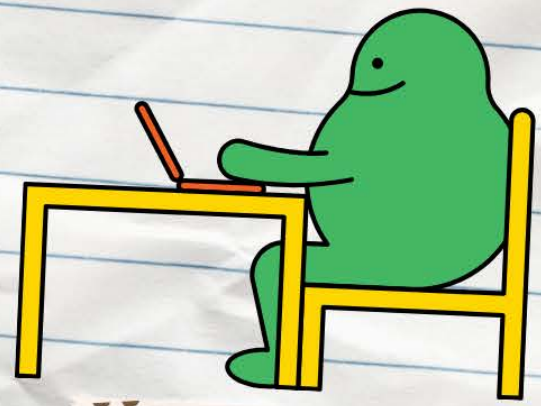
ข่าวประชาสัมพันธ์ ฉบับที่ 3 ประจำเดือน
มีนาคม 2566



เป็นสมาชิกสหกรณ์ได้ ประโยชน์อะไรบ้าง ?

สหกรณ์ฯ มอบทุนสวัสดิการให้กับสมาชิก

- สวัสดิการ สมาชิกสมรสครั้งแรก
- สวัสดิการ บุตรคนแรก
- สวัสดิการ รับประทานยา (ตรี โท เอก)
- สวัสดิการ อุปสมบท/ประกอบพิธีฮัจญ์
- สวัสดิการ สมาชิกอาวุโส
- มอบทุนบุตรสมาชิกประจำทุกปี
- มอบเงินช่วยเหลือครอบครัวสมาชิก
- เสียชีวิต
- มอบทุนสวัสดิการสมาชิกถึงแก่กรรม

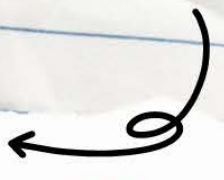


สมาชิกรับสิทธิประโยชน์ อะไรบ้าง

- เป็นสมาชิกกับสหกรณ์เพื่อสะสมหุ้น ได้รับผลตอบแทนเป็นเงินปันผล
- การฝากเงินออมทรัพย์ รับอัตราดอกเบี้ยที่สูงกว่าสถาบันการเงินอื่นๆ
- ก็เป็นสหกรณ์ เมื่อมีความจำเป็นและได้รับเฉลี่ยคืน
- ได้รับสวัสดิการต่างๆ ที่สหกรณ์กำหนด
- ได้สิทธิลงคะแนนเลือกตั้งกรรมการดำเนินการ
- แสดงความคิดเห็นในที่ประชุมใหญ่

หากสนใจ

ดูรายละเอียดเพิ่มเติมได้ที่



สมัครสมาชิกสมทบ ได้อย่างไร ?

สหกรณ์ได้เปิดรับสมัครสมทบ ตั้งแต่ กรกฎาคม 2559 โดยมอบสิทธิ์ประโยชน์ในการเป็นสมาชิกสมทบ ตามนี้ค่ะ



สมัครสมาชิกสมทบ ท่านได้สิทธิ์ประโยชน์อย่างไร ?

ประโยชน์ที่ 1

ถือหุ้นกับสหกรณ์
ถือหุ้นได้ปีละไม่เกิน 10,000 บาท

ประโยชน์ที่ 3

กู้ยืมเรือนหุ้น หรือ เงินฝาก
ของตนเองเป็นหลักทรัพย์ค้ำประกันและมี
สิทธิ์ได้รับเงินเฉลี่ยคืนในอัตราเดียวกับ
สมาชิก

ประโยชน์ที่ 2

ฝากเงินกับสหกรณ์
ได้รับอัตราดอกเบี้ยที่สูง
กว่าสถาบันการเงินอื่น
โดยฝากขั้นต่ำ 1,000 บาท
สูงสุดไม่เกิน 1,000,000 บาท

ประโยชน์ที่ 4

✔ ได้รับสวัสดิการ ตามที่สหกรณ์กำหนด

ประโยชน์ที่ 5

เข้าร่วมประชุมใหญ่ ประจำปี

- ✔ เพื่อส่งเสริมสนับสนุนกิจการของสหกรณ์
- ✔ เพื่อให้สหกรณ์เป็นองค์กรที่เข้มแข็ง
- ✔ สอดส่องดูแลกิจการของสหกรณ์
- ✔ ร่วมมือกับคณะกรรมการเพื่อพัฒนาสหกรณ์



หากสนใจ
ดูรายละเอียดเพิ่มเติมได้ที่

